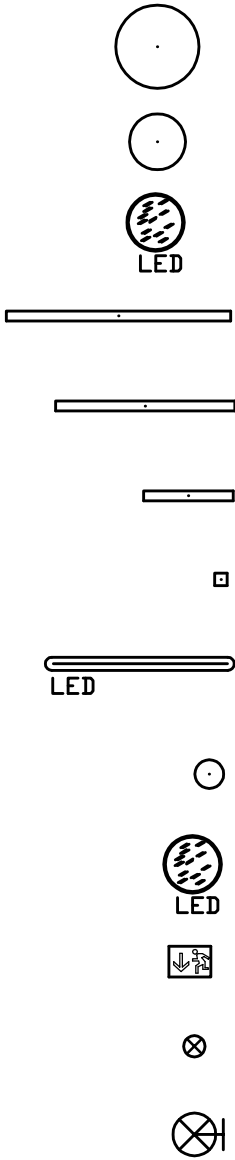
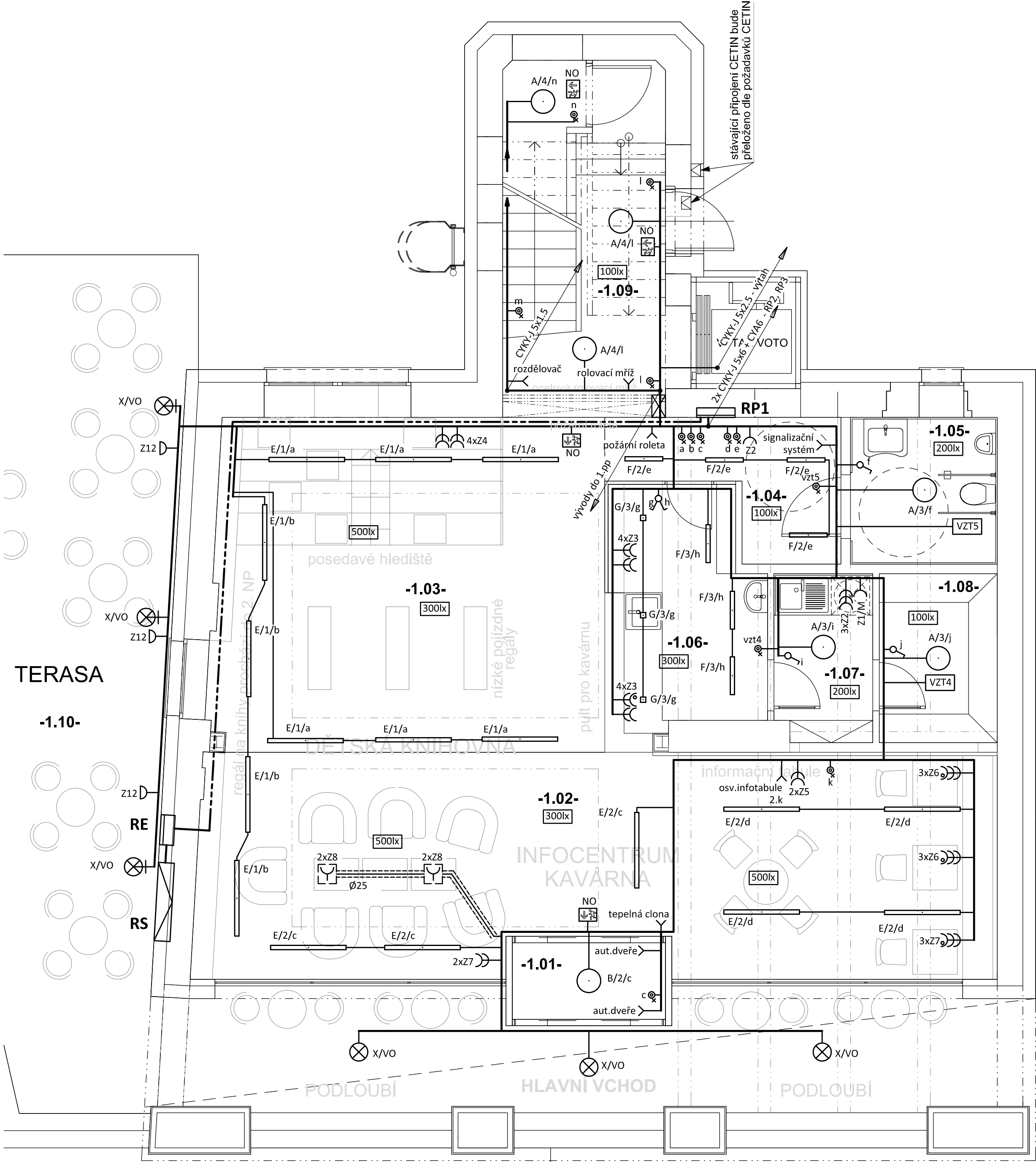


PŮDORYS 1.NP
měřítko 1:50



Označení svítidla	Typ	Název	Světelné zdroje
A	MODUS SPMP4000KN_/370/	Kruhové přisazené LED svítidlo, mikroprizmatický kryt, Ø 370mm	1 x LED, 34W, 3800lm, Ra80, 4000K
B	MODUS SPMP4000KO_/370/	Kruhové přisazené LED svítidlo, opálový kryt, Ø 370mm	1 x LED, 34W, 3550lm, Ra80, 4000K
C	MODUS BR5B_KO375V2	Přisazené LED svítidlo, opálový PMMA kryt, průměr 375mm	1 x LED, 27W, 2700lm, Ra80, 4000K
D	MODUS HLP5000LKO	Přisazené LED svítidlo z hliníkového profilu, opálový kryt, 1500mm	1 x LED, 42W, 5400lm, Ra80, 4000K
E	MODUS HL/HLP4000MKO	Závěsné/Přisazené LED svítidlo z hliníkového profilu, opálový kryt, 1200mm	1 x LED, 33W, 4200lm, Ra80, 4000K
F	MODUS HLP2000SKO	Přisazené LED svítidlo z hliníkového profilu, opálový kryt, 600mm	1 x LED, 16W, 2000lm, Ra80, 4000K
G	MODUS CU1000P_C50	MODUS CU 1000 P C50	1 x LED, 9W, 1100lm, Ra80, 4000K
J	MODUS PL2500M1N	LED prachotěsné svítidlo, polyesterové tělo, opálový PC kryt, IK08	1 x LED, 20W, 2700lm, Ra80, 4000K
L	MODUS SPMP2000KN_/190/	Kruhové přisazené LED svítidlo, mikroprizmatický kryt, Ø 190mm	1 x LED, 19W, 1950lm, Ra80, 4000K
M	MODUS BR5B_KO375V2	Přisazené LED svítidlo, opálový PMMA kryt, průměr 375mm	1 x LED, 27W, 3000lm, Ra80, 4000K
NO	ET_/3W	LED přisazené/vestavné nouzové svítidlo EXIT, 3W	1 x ETE/3W, 3W, 320lm, Ra80, 4000K
PPS	ET_/3W	LED přisazené/vestavné nouzové svítidlo EXIT, 3W	1 x ETE/3W, 3W, 320lm, Ra80, 4000K
X/VO		Venkovní nástěnné svítidlo dle architekta/investora	20W, 1500lm, Ra80, 3000K

LEGENDA:

- Společná trasa vedení
- Třířázový rozvod - přívodní vedení
- Vedení uloženo v trubkách v podlaze
- Vývod třířázový dle popisu
- Vývod jednofázový dle popisu
- Jednopolový spínač pod omítku, řaz.1, 10A/250V, IP20
- Sériový přepínač pod omítku, řaz.5, 10A/250V, IP20
- Střídavý přepínač pod omítku, řaz.6, 10A/250V, IP20
- Tlačítkový spínač s orient.doutn. pod omítku, řaz. 1/0So, 10A/25V, IP20
- Tlačítkový spínač se sign.doutn. pod omítku, řaz. 1/0S, 10A/25V, IP20
- Infrapasivní pohybový spínač, 360°, IP20
- Třípolový spínač, řaz.3S, 16A/400V, IP20
- Dvojnásobná zásuvka pod omítku, 16A/250V, IP20
- Jednoduchá zásuvka pod omítku, 16A/250V, IP20
- L - lednice
- EV - el. vaříč
- ET - el.trouba
- D - digestoř
- Jednoduché zásuvky ve společném rámečku
- Zásuvka pod omítku s přepětovou ochranou, 16A/250V, IP20
- Podlahová krabice - nerezovým rámečkem (podlahová krytina se vkládá do víka), verze až pro 6 zásuvek, stupeň krytí IP20
- Jednoduchá zásuvka na povrch, 16A/250V, IP54
- VZT1.1 - odtažový ventilátor, 13W/25W/28W/9W/105W (dodávka VZT - doběh SMR-T)

POZNÁMKA:

- Napěťová soustava:
3+PEN stř. 50Hz, 230/400V, TN-C (PS)
3+NPE stř. 50Hz, 230/400V, TN-C-S (RE)
3+NPE stř. 50Hz, 230/400V, TN-S
- Ochrana před nebezpečným dotykem neživých částí dle ČSN 33 20000-4-41 ed. 3:
při poruše - automatickým odpojením
doplňková ochrana - doplňujícím ochranným pospojováním
- proudovými chrániči

Zodpovědný projektant:	HIP	PROJEKTANT AKCE:	
Klímešová Miroslava	Ing. Martin Volný	M. Klímešová - 3D PROJEKT Úvalská 604/2, 360 09 K. Vary IČO: 722 70 179, Tel. 731 409 028	
Kraj: Karlovarský	SÚ: Aš		
Investor: Město Hranice, U Pošty č.p. 182, 351 24 Hranice		Formát: 6A4	Číslo paré:
Akce: STAVEBNÍ ÚPRAVA KNIHOVNY A INFORMAČNÍHO CENTRA Hranice, k.ú. Hranice u Aše, parc.č. 726, 3599/1		Stupeň: DPS	
		Č. zak.: E-2404	
Objekt: D1.4 - Zařízení silnoproudé elektrotechniky		Datum: 01/2024	Měřítko: 1:50
Název: PŮDORYS 1.NP		Číslo výkresu: D1.4 / 05	